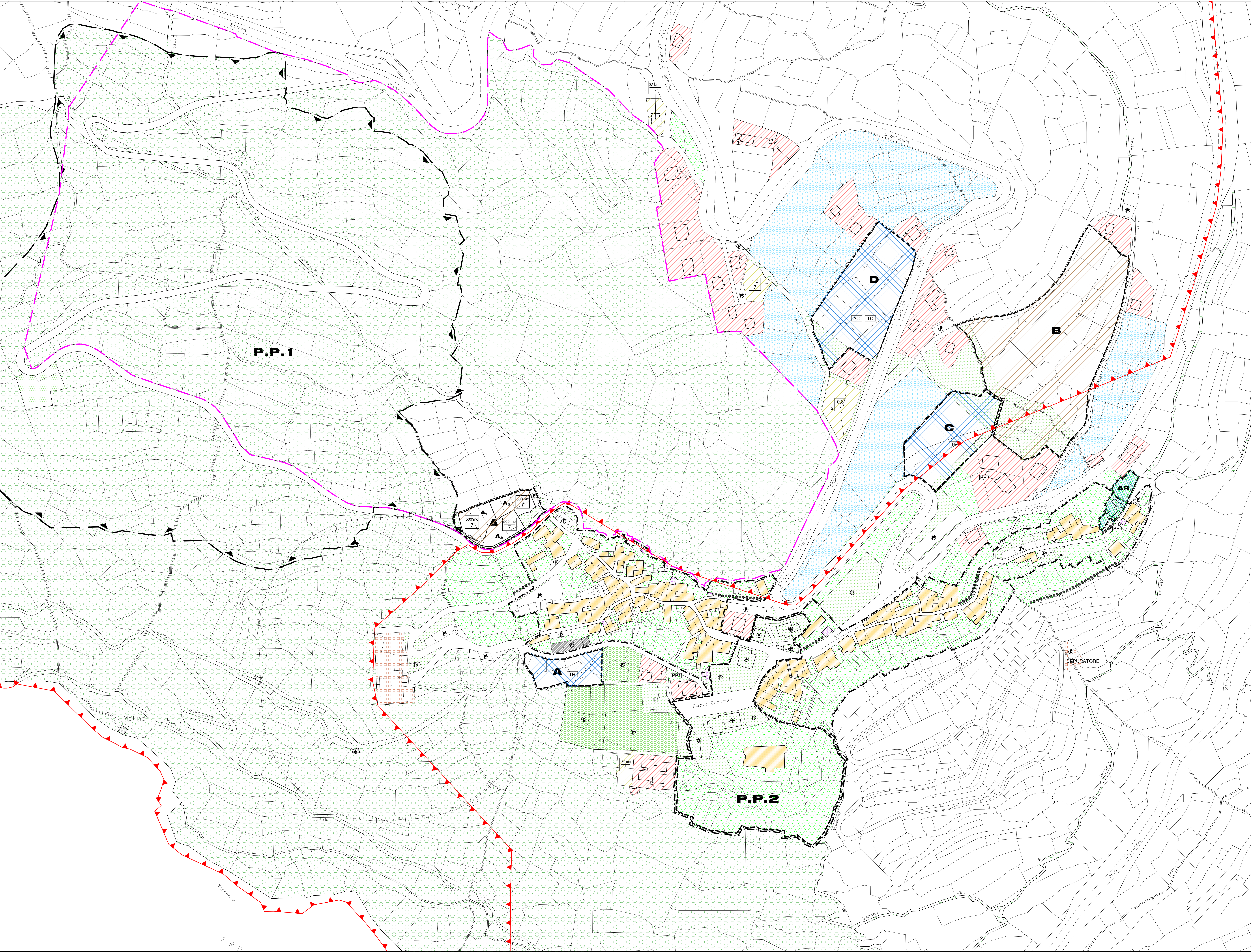


REGIONE PIEMONTE
PROVINCIA di CUNEO
COMUNE DI ALTO

VARIANTE PARZIALE
N° 6 AL P.R.G.C.
Art. 17, 5° comma L.R. 56/77 e s.m.i.

PROGETTO PRELIMINARE

elaborato:	ZONIZZAZIONE AREE URBANIZZATE				Tav. 1/V6
					scala: 1:1000
committente:	COMUNE DI ALTO				Inquadramento territoriale: REGIONE PIEMONTE PROVINCIA DI CUNEO
progettista:	dott. Giorgio Scazzino - Urbanista Via Matteotti n. 2 - 12073 Ceva (CN)				A.S.L. CN1
	Data				
aggiornamento cartografia	atti amministrativi	n. delibera	adozione	esecuzione	pubblicazione
Luglio 2011	progetto preliminare				
	correzioni				
	progetto definitivo				



LEGENDA

AREE PREVALENTEMENTE RESIDENZIALI

- LIMITE DEI NUCLEI RURALI DI IMPIANTO ANTICO
- P.P.2
- VOLUMI RESIDENZIALI NEI NUCLEI RURALI DI IMPIANTO ANTICO
- ANNESSI COLONICI NEI NUCLEI RURALI DI IMPIANTO ANTICO
- GARAGES INTERRATI NEI NUCLEI RURALI DI IMPIANTO ANTICO
- AREE A VERDE PRIVATO
- ZONA AGRICOLA NORMALE
- AREE A VERDE PRIVATO IN CUI E' AMMESSO REALIZZARE AUTORMESSE INCASSATE NEL VERSANTE
- AREE RESIDENZIALI A CAPACITA' INSEDIATIVA ESAURITA
- AREE RESIDENZIALI DI COMPLETAMENTO
- AREE RESIDENZIALI DI NUOVO IMPIANTO
- AMBITO DI RICOSTRUZIONE IN AREE A VERDE PRIVATO

AREE PRODUTTIVE

- AC artigianato produttivo e artigianato di servizio
- TC terziario commerciale
- TR terziario ricettivo (ristorante - alberghiero)
- AREE PER ATTIVITA' PRODUTTIVE DI NUOVO IMPIANTO

AREE PER SERVIZI PUBBLICI E DI USO PUBBLICO

- AREE PER LA VIABILITA' E RELATIVE FASCE DI RISPETTO

AREE PER ATTREZZATURE E SERVIZI DI INTERESSE PUBBLICO

- ATTREZZATURE RELIGIOSE
- ATTREZZATURE CIVILI
- VERDE DI ARREDO
- VERDE ATTREZZATO
- VERDE SPORTIVO
- PARCHEGI

AREE PER ATTREZZATURE E SERVIZI DI INTERESSE GENERALE

- CAMPAGNA PARCO
- P.P.1 (piano particolareggiato)
- ATTREZZATURE E IMPIANTI SPECIALI
- IMPIANTI TECNOLOGICI
- DEPURATORI (FOSSA BIOLOGICA)
- OPERE DI PRESA RETE ACQUEDOTTISTICA (VEDI TAV. 4)

VINCOLI SPECIALI E RISPETTI

- VINCOLO PAESISTICO - AMBIENTALE
- RISPETTO CIMITERIALE
- ZONE D'ACQUA
- RISPETTO ALL'ABITATO
- ZPS (IT1160061)
- ZONE DI PROTEZIONE SPECIALE
- Direttiva 2 aprile 1979 concernente la conservazione degli uccelli selvatici 79/409/CEE
- AMBITO DI APPLICAZIONE DELL'ART. 6.4, COMMA 2, DELLE N.T.A.

TIPICI DI INTERVENTO NELLE AREE ESTERNE AI NUCLEI RURALI DI IMPIANTO ANTICO

- RESTAURO SCIENTIFICO
- RISANAMENTO CONSERVATIVO

MODI DI ATTUAZIONE

- STRUMENTO URBANISTICO ESECUTIVO O PERMESSO DI COSTRUIRE CONVENZIONATO
- 1.0 INDICE DI FABBRICABILITA' FONDIARIA
- 7 ALTEZZA MASSIMA
- 500 mc VOLUME MASSIMO
- 7 ALTEZZA MASSIMA
- PP1 PRESCRIZIONE PUNTUALE DESCRITTA NELLE NORME DI ATTUAZIONE